

KUOK FUNG 國風

華夏藝術典藏
National Arts

2013年6月出版

總第8期



李孝萱 《回看來時路 蒼蒼橫翠微》

69cm × 45cm



閒鶴

乙酉夏月李

李孝萱題

李孝萱：人在物質文明達到一定高度的時候，藝術就會自然而然地成爲每個人生存的最主要部分，人類最終的目的性行爲就是藝術的享受和創造。

華夏藝術典藏

2013 · 6 總第8期

國風畫院書畫藝術家創作基地



深圳市南澳
柚柑灣度假村

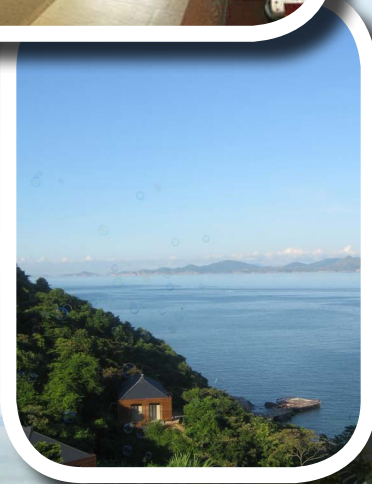
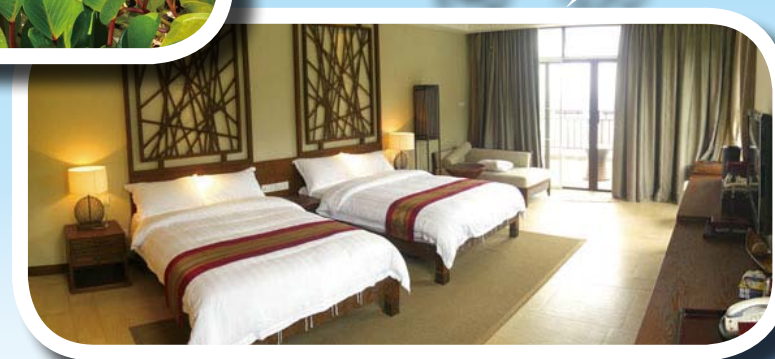
休閒



浪漫



商務



柚柑灣度假村，位于深圳最東端的南澳半島。這裏系典型的熱帶雨林氣候，終年降雨豐沛，自然植被保持完好，更擁有國家二級保護植物禾雀花。

海灣裏的海水湛藍清澈，沙灘細膩銀白，是享受暢泳放鬆，舒緩緊張情緒和享受休閒生活的最佳選擇。在這裏，雀鳥輕啼，濤聲陣陣，柚柑樹在海風的撥弄下搖弋輕舞，自然就成了所有渴望收穫一個浪漫假期者的絕佳選擇。

柚柑灣度假村依山而建，建築充滿了歐陸風格，濃濃的異國情調讓無數到此度假的賓客贊嘆不已。度假村核心區內包括姻緣樹，智慧石以及七娘戲漁夫等自然景觀又充滿了厚重的中國色彩，使得東西方文明在此結合得不落痕迹，渾然天成。

www.YouGanWan.com

尊享熱綫：0755-84400838

主辦 SPONSOR 中國國風出版社
 出版 PUBLICATION 《國風》雜誌社
 登記號 CERTIFICATE No 53201613-000-10-10-9
 國際刊號 ISSN:2220-9131

學術顧問 ACADEMIC ADVISOR 王國偉 閻正 吳佰如
 藝術總監 ART DIRECTOR 江福全

社長 PRESIDENT 姚建宏
 主編 CHIEF EDITOR 姚斌
 執行主編 EXECUTIVE EDITOR 陳植段
 副主編 ASSOCIATE EDITOR 張博涵 丁江偉 毛宏
 編委 EDITORIAL ASSISTANT 丁江偉 王榮昌 姜宏
 江福全 李維世 毛宏
 姚建宏 張博涵 張瑤
 陳植段 崔兆禮 聶東益
 張宇馨

編務總監 EDITORIAL ASSISTANT DIRECTOR 曾秀群
 責任編輯 COMMISSIONING EDITOR 聶東益
 美術編輯 ART EDITOR

社址 ADDRESS 香港北角蜆殼街 9-23 號秀明中心 12D 室
 電話 TEL (852)28063686
 傳真 FAX (852)28062613

深圳聯絡處 LIAISON OFFICE 羅湖區新園路 3 號工人文化宮湖邊 國風畫院
 郵編 ZIP 518001
 電話 TEL +86 0755 82222606
 網址 URL <http://www.kwokfung.com/>
 郵箱 MAILBOX info@kwokfung.com

定價 PRICING HK\$28 圓

《國風》 集錦



目錄 Directory

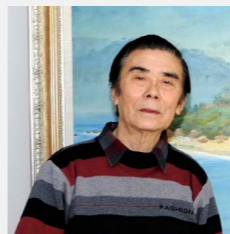
2013年6月
 總第8期



崔兆礼
 06/17



王家训
 30/35



王国伟
 18/21



李孝萱
 36/40



李世南
 22/23



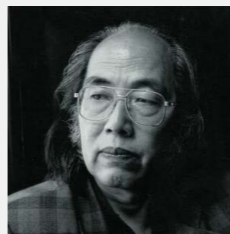
张京城
 41/43



阎正
 24/25



袁振西
 44/45



郭全忠
 26/27



张瑤
 46/55



王荣昌
 28/29



李永衡
 56/59

聲明：

1. 本刊所發文章觀點并不代表本刊立場；
2. 本刊所刊圖文稿件所涉及的著作權及版權均已由供稿者合法解決，由此引發的任何問題與出版者無關，如需轉載請註明出處；
3. 本刊若因版面需要，有權對圖片和文章進行修改，無需再經供稿者同意；
4. 凡向《國風》供稿者均被認為已經作出上述聲明或承諾。

卷

首語

略論意理法趣

夫畫者，道也，若不知道可以休矣。夫畫道者，形而上之其幽也玄。形而下之其彰也顯。大道不繁。略以意、理、法、趣四字論之。

意者，立意也。在眼為形，在心為意。意立而象生，得意而忘形。主客觀統一也。然意有高下之分，雅俗之別，真假之辨。意需先求其真，莊子曰：“活潑潑的。”真則善，善則美，何以至善，學養也。讀書行路，飽看沃游，日寫夜思。但使眼無俗事，耳無俗聽，自然象由心生，意自神出。

理者，虛實也，視覺節奏也。黑白真世界，虛實大文章。畫有別趣，非關乎理（乃自然之理服從藝術規律、視覺節奏）。

孔雀上石必先舉左，此自然之理，雀實石虛，雀虛石實。計白當黑，虛實相生此畫面之理。能通此理則得藝術殿堂之鎖鑰。距自由創作不遠矣。

法者技也。技也近乎道。技之不通，如睹蓬萊而無渡海之筏，望洋興嘆，終不能登彼岸。法之不曉，似空握萬鈞之弓而無神失終不達目的。

今人多言章法、筆法、墨法、水法、材料法、肌理法、此法之表也。小工常倫，大匠不言。

法之理為何。對立統一也，曰虛實，黑白，聚散，燥潤，整碎，縱橫，曲直。主，輔，破，之關係。能通者則畫道不昧，雖天地人文之盛，造化萬象之妙。皆能以一管之握隨玄墨生發迹化于尺素。不通則為寫實、素描、色彩、肌理、材料所役。雖登山涉水，皓首窮經，制肌做理，塗彩貼金，終不能入堂奧半步。

趣者，趣味也，有趣味的形式。有意趣、理趣、法趣之別，不可不知，意趣要高妙，理趣要森嚴，法趣要多變。齊白石《十裏蛙聲出山泉》是意趣高妙。石魯《民間藝人潘啓祥》、《夜店》是理趣森嚴。張之光《牡丹》是法趣多變。意理法趣四字齊備可謂逸品國手。能俱其三也是巨匠神品。然今之繪事，能得其一二者已是鳳毛麟角尋難得，四字齊備辰星看。

略叙四字，茲不冗言。

文 / 张珺

國風畫院

劉文輝

深圳市國風畫院由深圳大雅文化投資有限公司出資創辦，成立於2009年10月。畫院內設展覽廳及畫家創作室，是集書畫研究、創作、交流、展覽、收藏為一體的非盈利性社團組織。

本畫院常年對公眾免費開放。免費為藝術家、社會團體及企業提供各類書畫展覽、學術研討、藝術沙龍及公益活動等場所。

深圳市國風畫院，非常願意成為藏家交流的理想平臺，畫家走向完美的精神家園。

開放時間：13:30—18:30

地址：羅湖區新園路3號工人文化宮湖邊國風畫院

網址：<http://www.kwokfung.com/>

郵箱：info@kwokfung.com

邀您共享藝術盛宴

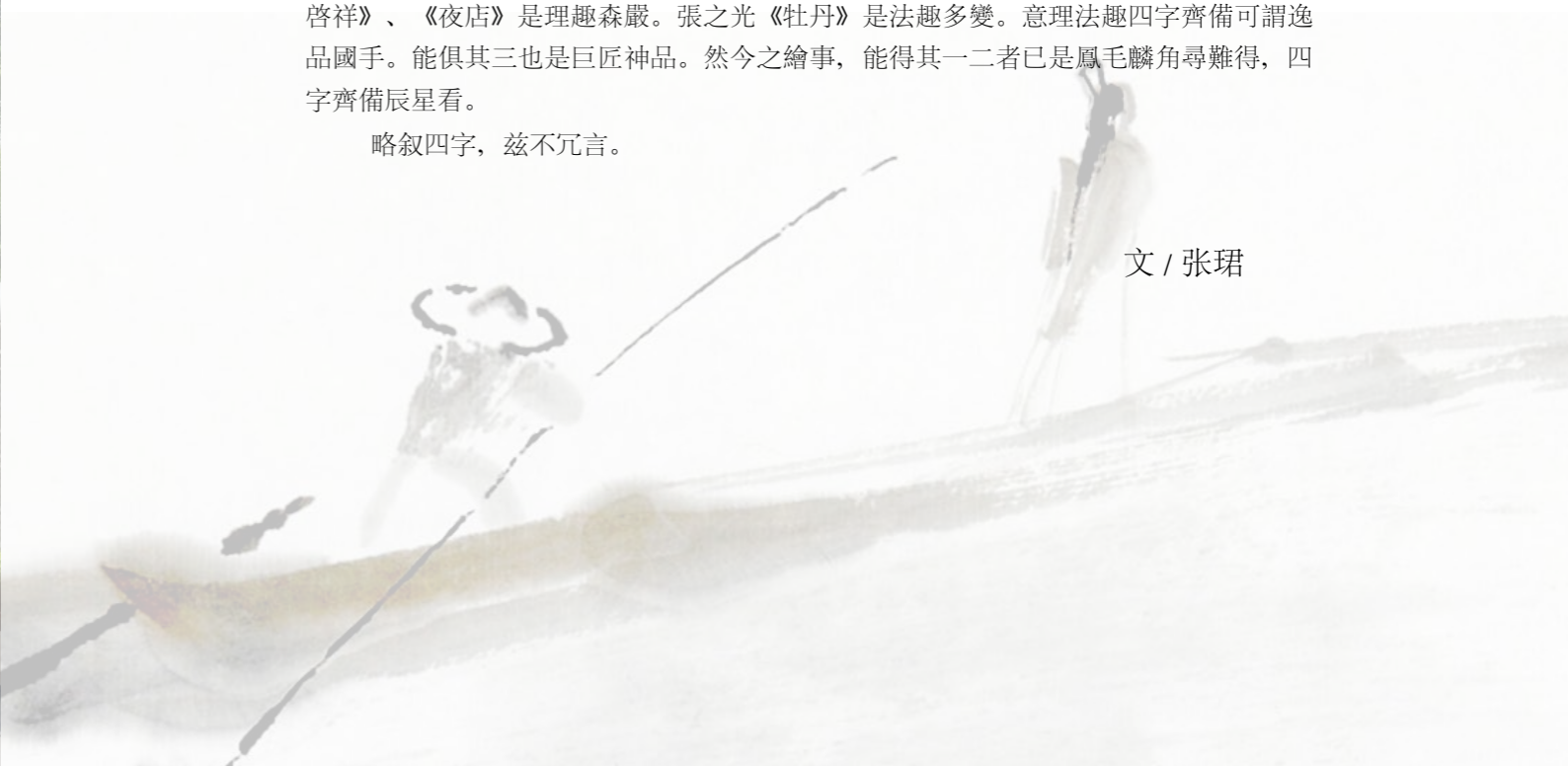
《國風》畫刊是中國國風出版社有限公司創辦的具有藝術欣賞性和收藏性的高品位畫刊。

《國風》畫刊以推廣書畫藝術、培育書畫新人、展現各類藝術精品為宗旨，學術和市場并重，向廣大讀者、藝術家及藏家展現一個絕美的藝術世界。

品味 鑒藏 精緻 權威

誠邀當代著名畫家賜稿合作

歡迎國內外同行及收藏家索取



水墨清华

评崔兆礼青花瓷 / 《国风》编辑部

崔兆礼

字寒陀，别署皈心岩舍主人，1951年生。现为安徽黄宾虹美术馆馆长，黄山画院特聘画家。毕业于鲁迅美术学院中国画系，进修于中央美术学院油画系。近三十余年从事中国画创作，以大写意花鸟见长。作品多次参加各种大型展览并获奖，发表于多种专业学术刊物，被亚太艺术品投资战略研究中心评为——2005年度最具收藏潜力百名中国画家，美术评论界称其为“极具创作实力的艺术家”。出版有《崔兆礼画集》、《崔兆礼小品集》等个人画册十幾部。

画家画瓷，俨然已成今之时尚。若要明材料、知工艺、生变化，绝非纸上移之瓷坯，实乃经烈火涅槃之升也。

崔兆礼先生大写意青花瓷艺作品，清雅、简脱之趣皆在惑与悟之间。直抒胸中淳朴纯真、抛去尘埃回归自然之美是他作品的共性。在大量写生、采风之后，把自己熟悉的生活内容融入艺术创作中，题材广泛、风格多样，反映时代、反映生活。既有格调清润的花鸟小品，也有大山大水的雄浑巨制。充分展示了画家深厚的功底和大胆的艺术探索精神。



青花瓷 58cm×29cm×4cm



青花瓷 39cm×33cm×8cm



青花瓷 53cm×23cm×6cm



青花瓷 55cm×32cm×10cm



青花瓷 56cm×27cm×18cm



青花瓷 47cm×30cm×18cm



青花瓷 57cm×38cm×11cm



青花瓷 48cm×29cm×10cm



青花瓷 61cm×24cm×6cm



青花瓷 56cm×32cm×9cm



青花瓷 57cm×36cm×12cm



青花瓷 54cm×27cm×9cm



青花瓷 57cm×34cm×8cm



青花瓷 53cm×35cm×9cm



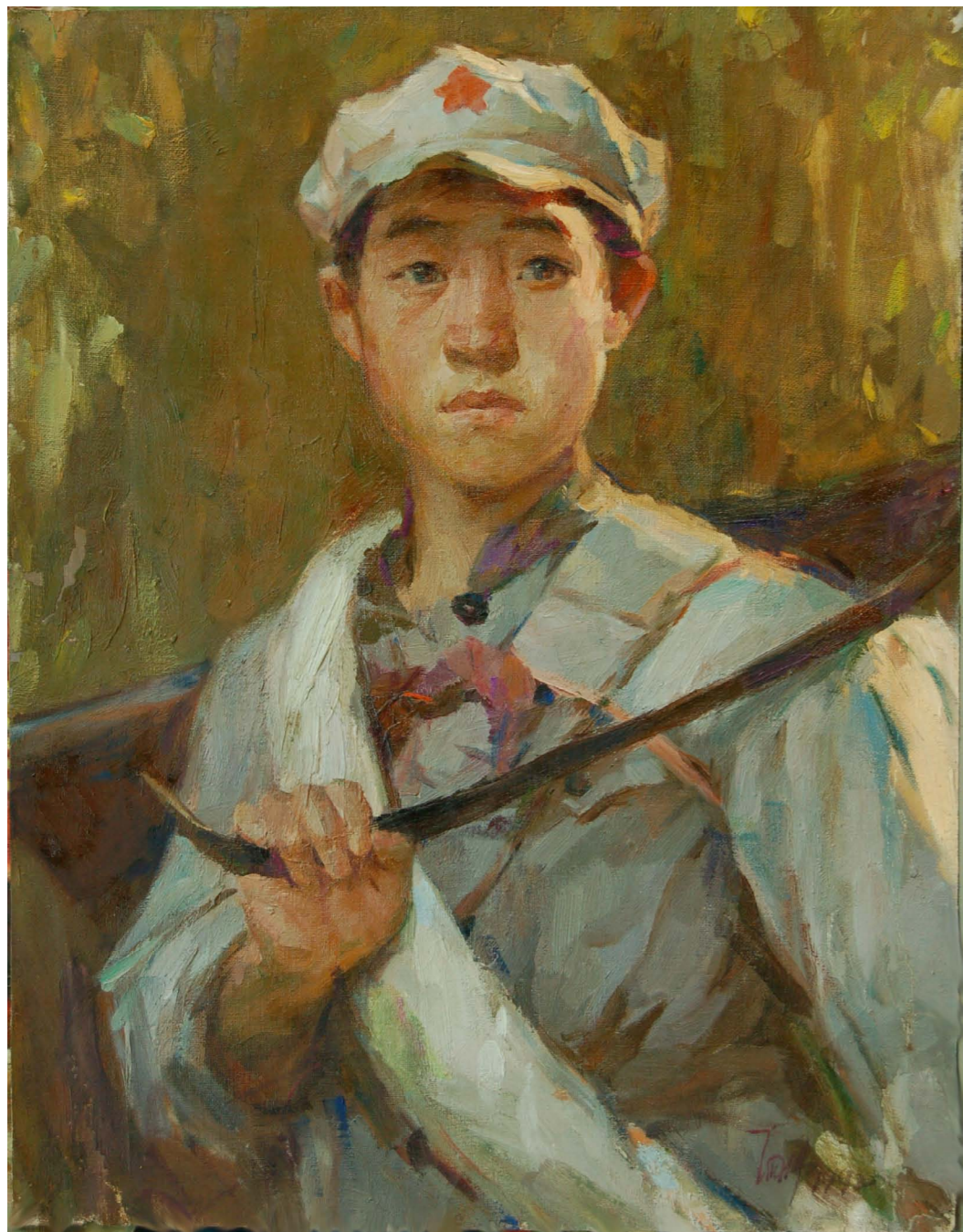
青花瓷 52cm×27cm×10cm



青花瓷 59cm×27cm×9cm

王國偉

1938年生，1959年毕业于西安美院油画专业并留校任教，1962年毕业于浙江美院“罗马尼亚博巴油画班”获硕士学位。退休前是西安美院油画系主任、油画家、美术教育家。



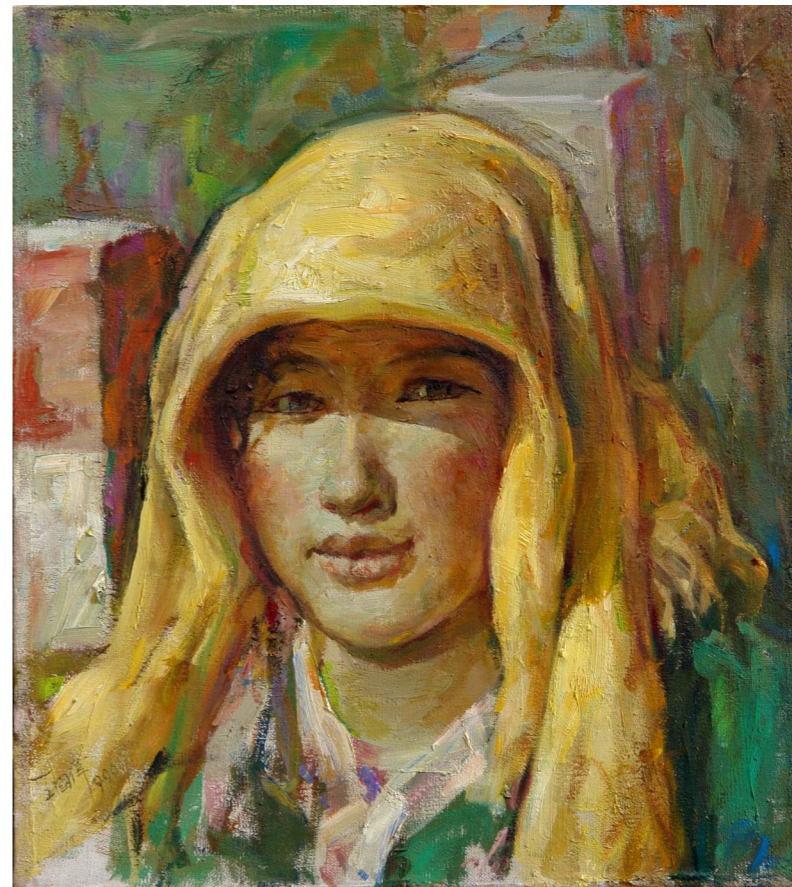
油畫 《紅軍小戰士》 53cm×41cm



油畫 《老革命》 106cm×106cm



上圖 水粉畫 《并蒂蓮》 79cm×54cm
 下圖 油畫 《無題》 50cm×60cm



上圖 《夏河藏女》 45cm×40cm
 下圖 《揚帆出海》 60cm×50cm





《东坡图》 136cm x 35cm



李世南

1940年11月生于上海。历任中国美术家协会湖北分会专业画家，西安画院、深圳画院一级美术师。出版有《李世南画集》、《李世南画选》、《李世南速写艺术集》等。作品曾入选长六、七届全国美展及“美术批评家”93年度提名展“等国内外重要展览。五种个人画集在国内外出版。对其生平、创作、技法的研究专集有《李世南的水墨世界》。传略收入《中国美术家大辞典》、《中国当代国画辞典》、《中国大陆中青年美术家百人传》、《世界华人艺术家大典》等。现为一级美术、中国美术家协会会员、深圳市政协委。



閻正

閻正，1943年生于西安，河南孟津人。中國國畫大家、著名藝術評論家。現任中國《收藏界》雜誌社名譽社長，中國名家書畫院名譽院長。歷任濟源文工團團長，新鄉電視臺文藝部主任，中國政治協商會議新鄉市委常委，中央電視臺特約記者，新華社海南新聞文化總公司藝術總監，北京《美術觀察》雜誌社社長，河南《東方藝術》雜誌社社長兼總編輯，中國書畫影視藝術學會副主席兼秘書長，香港《中華收藏》雜誌社社長兼總編輯，香港東方文化中心書畫研究部執行主席等。



《春雨薄紗》69cm×138cm



郭全忠

1944 年出生，字瑞生，河南宝丰人。1964 年毕业于西安美术学院附中，继入该院中国画系，1970 年分配至陕西省群众艺术馆工作，1981 年陕西国画院成立任专职画家。一级美术师。擅长人物画。中国美术家协会会员，美协陕西分会常务理事。



《万语千言》获第五届全国美展二等奖，藏于中国美术馆，《乐班》入选第六届全国美展；《大河故曲》获庆祝中国人民解放军建军 60 周年美术作品展览优秀奖。

其作品曾多次被选送出国展出，并为中国人民革命军事博物馆、天津艺术博物馆、江苏省美术馆收藏。

《童趣》46cm×69cm



王榮昌

1948年出生于安徽肥東，畢業于安徽教育學院。歷任榮寶齋專職畫家，中國美術家協會南方藝術中心研究員、北京大學藝術研究會理事、北京指墨畫研究會藝委會副主任、廣東省文化學會藝術研究會副會長及美國聯邦文化教育協會國際文化研究院研究員、客座教授等職。其作品曾多次在國內外參展并獲獎。2004年再獲由胡錦濤主席題詞“中國創新報道”的中國百名創新杰出人物“金像獎”。先后曾被文化部、中國文聯授予“德藝雙馨藝術家”稱號，中國國際藝術研究院、中國書畫當代藝術研究院授予“中國當代百名杰出畫家”等。作品先后被黨和國家領導人及中國軍事博物館、中央人民廣



播電臺、中國文化部、中國外交部、宋慶齡基金會、中央電視臺及新加坡、日本、德國、荷蘭和港澳臺團體和個人收藏。作品先后在《人民日報》、《美術報》、《文藝報》、香港《大公報》、《中華收藏》、《中國畫家》、《藝術收藏》等近百家報刊雜誌上發表，并出版有《王榮昌作品選集》。

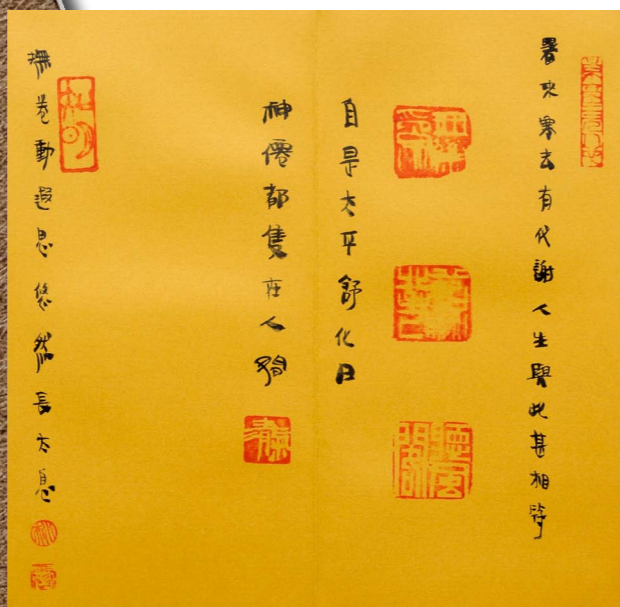
《無題》 69cm X 45cm



《無題》 69cm X 45cm

王家訓

1958 年生于江蘇東臺，現為文化部國韻文華書畫院人物畫藝委會秘書長、中國國畫家協會副主席、浙江省中國人物畫研究會理事、中國美術家協會會員。



《仕女圖》 32×32



《仕女圖》 32×32



《仕女圖》 32×32



《仕女圖》 32×32



《仕女圖》 32×32



《仕女圖》 32×32



《仕女圖》 32×32



《仕女圖》 32×32



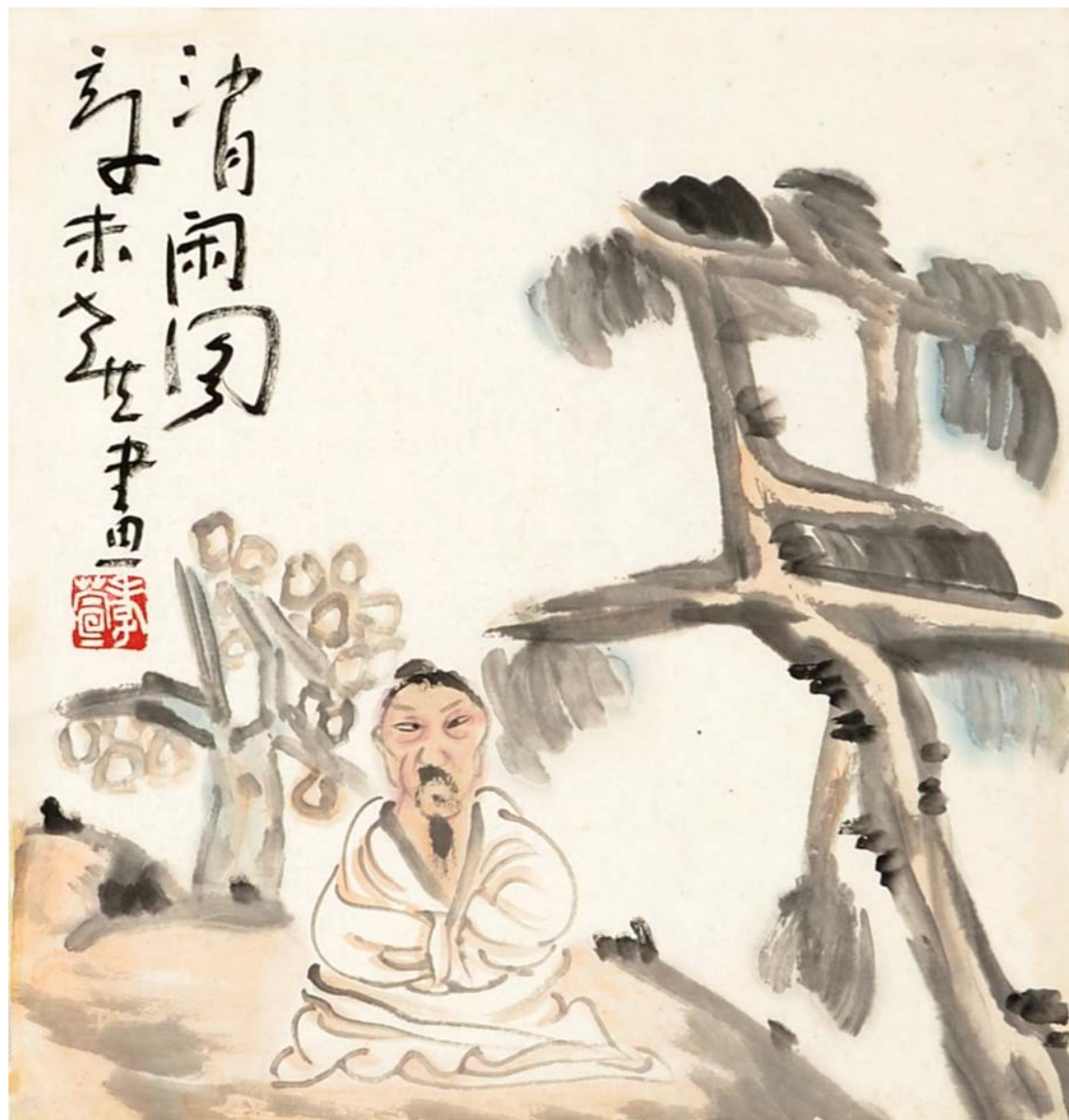
《仕女圖》 32×32



《仕女圖》 32×32

李孝萱

1959 年生于天津，毕业于天津美术学院中国画系，天津美术学院中国画系教授，写意人物画工作室主任，研究生导师，中国美术家协会会员。作品曾在“北京、香港、台湾三地水墨新人奖大展”、“中国佛教文化书画大展”、“首届美术文献提名展”等获得奖项。出版有《第四届深圳国际水墨双年展画集》、《2004 新写意水墨画作品集》、《古今名家墨迹一兰亭序书画雅集》、《纵横水墨》等。曾在《江苏画刊》、《广东美术家》、《美术文献》、《美苑》、《美术研究》、《北方美术》、《艺术家》等刊物发表作品。曾发表《边缘？艺术》、《说画二则》、《一条线的流风》、《真实、心态、创造》、《挖掘现世本源与肯定语言的过程》、《言及画外》等论文多篇。



《冥冥圖》 35cm x 33cm



《開鶴靈椿》 136cm x 68cm

大雅

《相知何必舊》 23cm×600cm

溫潤和雅

春多百花
秋有月夏
有涼風冬
有雪若寧
開事掛心
頭便是人
間好時節
吉運至矣



孝善愛人物品
及山水地物皆能
調高存氣調把玩
愈久愈歡動欲無
窮持人生真意必
起運的自然享受
亦樂乎

相知何必舊
似至三五兩言古實
字我起上母之孫林園
唐石志之三月三日寫

即其意也
即其意也
即其意也
即其意也
即其意也
即其意也
即其意也
即其意也
即其意也
即其意也

養心

相知何必舊
似至三五兩言古實
字我起上母之孫林園
唐石志之三月三日寫



回首末時路
蒼橫翠微
壬子年寫

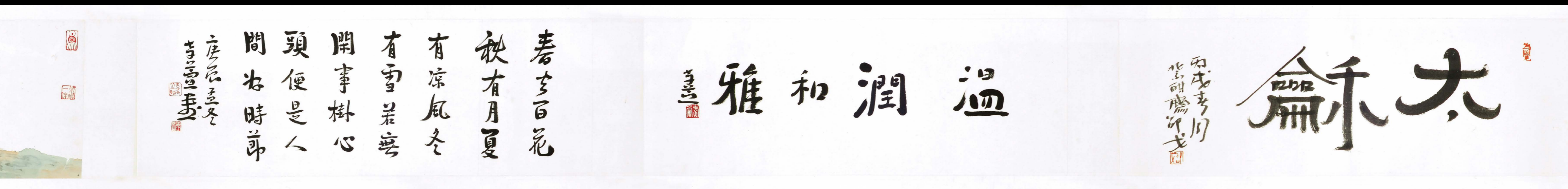
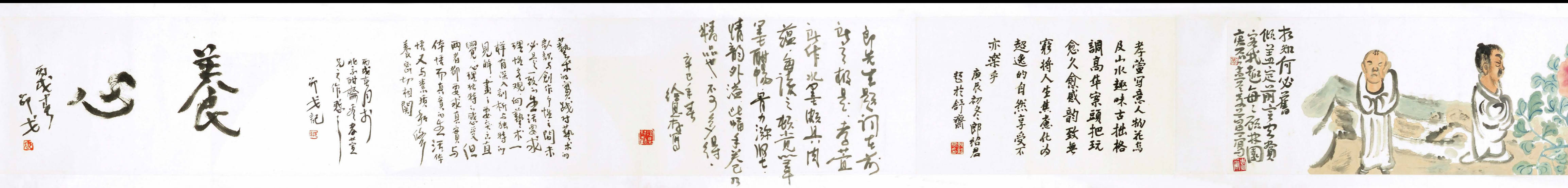


《回首末時路》 宣紙 69cm×15cm



張京城

字開石，號淨禪居士。1962年出生，山東濟南歷城人，1983年畢業於泰山學院美術系，1992年結業於中央美術學院高研班，2002年至2004年在北京畫院王明明工作室攻讀高研創作班。2011年就讀於張立辰先生中國畫博士課程班至今。現為中國美術家協會會員、青島油畫院專職畫家，國家一級美術師、青島油畫院副院長。



扇面



《三哲神遊圖》 138cm×69cm



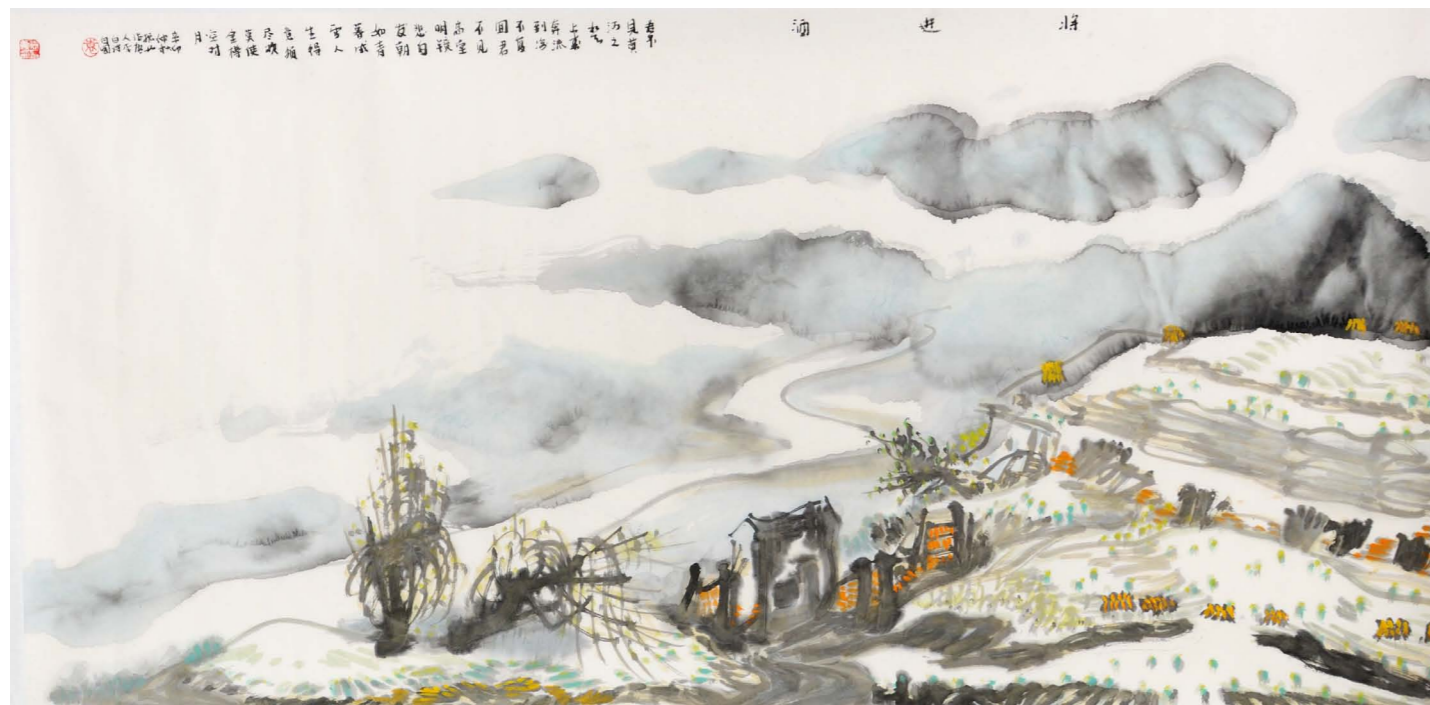
《四賢圖》 96cm×90cm

袁振西

1962年生于陕西宝鸡，原籍江苏徐州睢宁人。新长安画派画家，致力于学术前沿课题研究。现为北京大学、广西师范大学客座教授、江苏省国画院特聘画家，陕西省美术馆特聘画家，著名美术理论家夏硕琦先生称其为“墨趣意象型”山水画家。



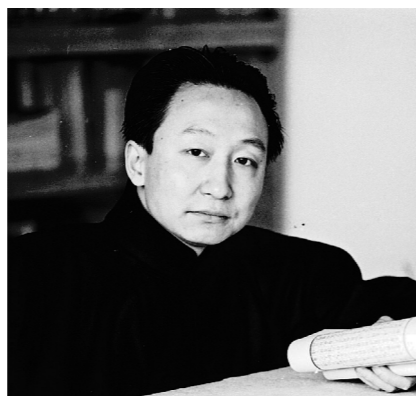
《将进酒》69cm×138cm



《紫气东来》138cm×69cm

张 琚

1968年2月生于西安。自幼酷爱艺术文学，毕业于西安美术学院国画系专业。求学期间遍临历代名作。对山水、花鸟用力尤深，学习国画期间兼随刘自读、傅嘉仪先生学习书法篆刻。画风以意成象，笔法追求生辣厚重，长以散峰开花笔作虚灵妙明象。墨法浓淡相映，干湿得宜。章法随象而生，变幻莫测。作品屡参大展，屡入典册。现任陕西省青年联合会委员。西安青年美术家协会副主席。海南中和书画研究院院长。深圳《中华画家》杂志社艺术总监。陕西省美术家协会会员，西安中国画院画家。西安高新科技学院兼职教授。



《神在笔端》 68cm X 51cm



《牡丹》 138cm X 69cm

《大吉》 68cm×68cm



《兼盟》 138cm×68cm





《得水成仙》 68cm×68cm



《無題》 68cm×68cm

《荷深水風闊》 203cm×51cm





《無題》 68cm×68cm



《無題》 68cm×68cm



《白雲生處有人家》 138cm×35cm
《紫閣雲起圖》 138cm×35cm



《關中風物》 68cm×68cm



《無題》 68cm×68cm

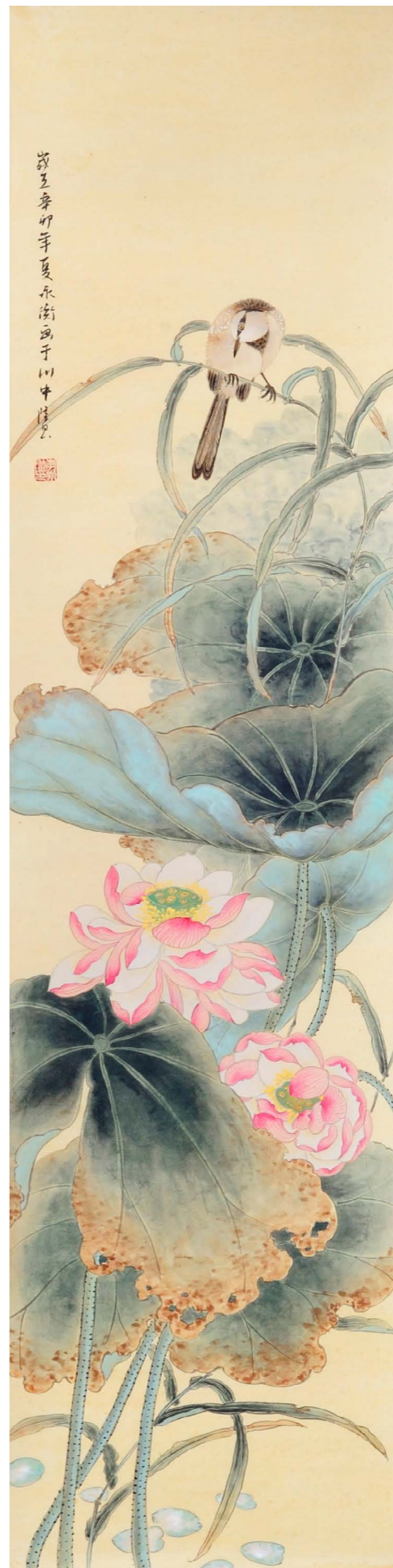
李永衡

1977年生。四川省美协会会员，隆昌县美协常务理事，政协隆昌书画院书画师，深圳国风画院副院长。

作品《绿雨之下》入选中国美术家协会、中国文联书画艺术中心、中国书画报社主办的“纪念孔子诞辰2550年书画大展”。作品《会当凌绝顶》入选四川省美协、四川日报主办的“养颜春杯画展”。作品《圣山飘渺似天降》入选四川省美协“二零零五新人新作展”。作品《城南旧梦》入选教育部主办“全国师德书画展”。并有多幅作品在各种报刊杂志上发表。其作品在《内江书画百年》《大风新韵》以及《政协隆昌书画院作品集》等多种纪念性大型画册中入选。并有多件作品被新西兰、香港、台湾等国内外收藏家收藏。



《雅室遇福》 66cm×66cm



《无题蝶屏》 132cm×32cm×2

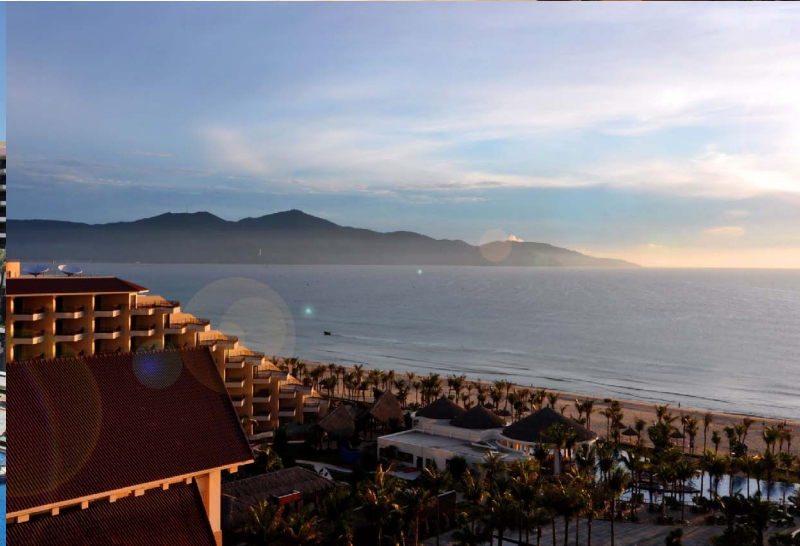




《無題條屏》132cm×32cm×4



《無題條屏》132cm×32cm×2



Oriental Hawaii

—— 越南 岷港
何止是 [人生 50 个
必到的地方之一]

皇冠假日酒店
电话: (+84 511) 3918 888 | 3918 359
传真: (+84 511) 3918 349 | 3918 333
电子邮箱: res@ssiresort.com
网址: www.ssiresort.com
地址: 岷港市五行山郡溪美坊山茶 - 殿玉路 8 号